

---

**FUJIFILM Pakiety z chemią dla minilabów Frontier serii 340-5xx i serii 7xx  
Badanie obejmujące materiały eksploatacyjne FUJIFILM CP-49E i CP-49LR oraz ofertę  
alternatywnych dostawców  
Minimalna objętość odczynnika wymagana dla zapewnienia stabilności procesu**

---

Chcielibyśmy skorzystać z okazji i przekazać Państwu interesujące wyniki ostatnich badań, odnoszących się do "Niezbędnej minimalnej objętości roztworu chemicznego dla procesu w minilabach Frontier". W badaniu porównano nasze unikalne odczynniki chemiczne dostępne w pakietach FUJIFILM CP-49E oraz CP-49LR z alternatywnymi produktami oferowanymi dla minilabów Frontier.

Uzyskane rezultaty zostały przedstawione na poniższych wykresach. Wyniki są w pełni czytelne i w oczywisty sposób potwierdzają, że odczynniki chemiczne Fujifilm zawsze wyróżniały się najdoskonalszą jakością, zaś ich sprawność i wydajność działania znacznie przewyższa to, co mogą zaoferować produkty konkurencji.

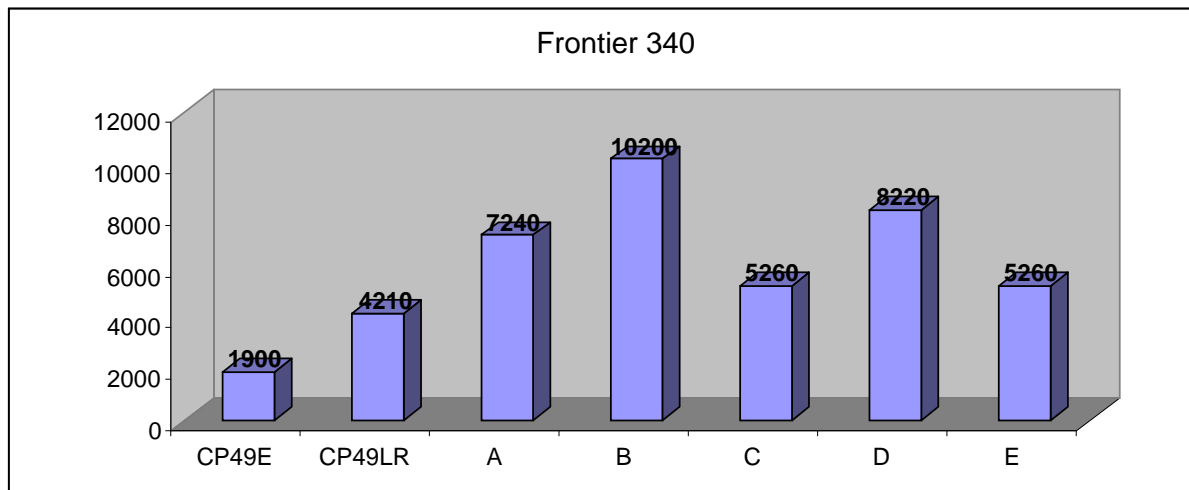
Korzystanie z kartridży z chemią Fujifilm CP-49E oraz CP-49LR w minilabach Frontier 340-500-550-570-590-700-710-720-750-760-770-790 nie tylko gwarantuje możliwie najwyższą stabilność oraz jakość wywoływania, lecz także zapewnione jest bardziej intensywne odwzorowanie czerni i bieli w celu zoptymalizowania jakości wykonywanych odbitek.

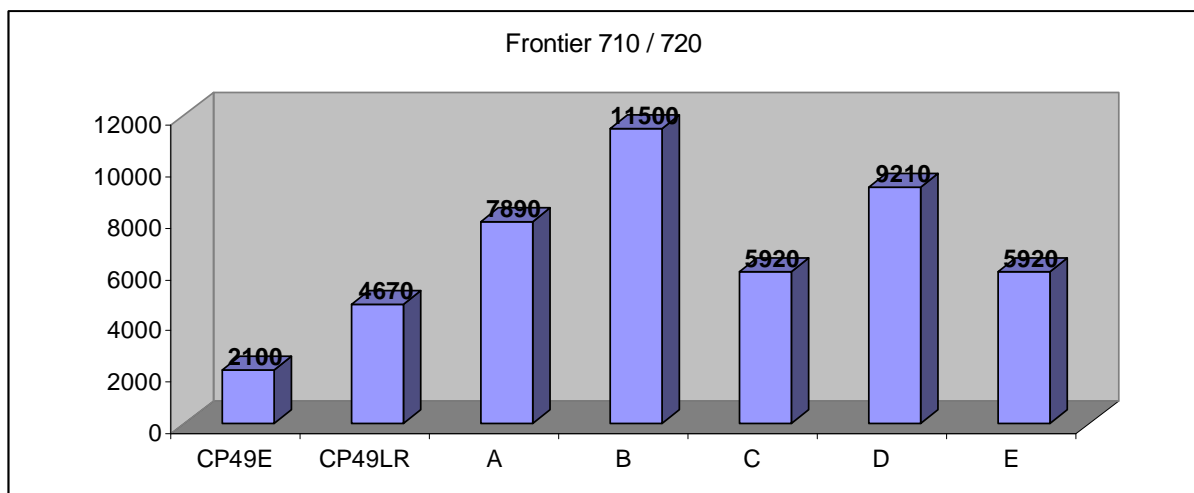
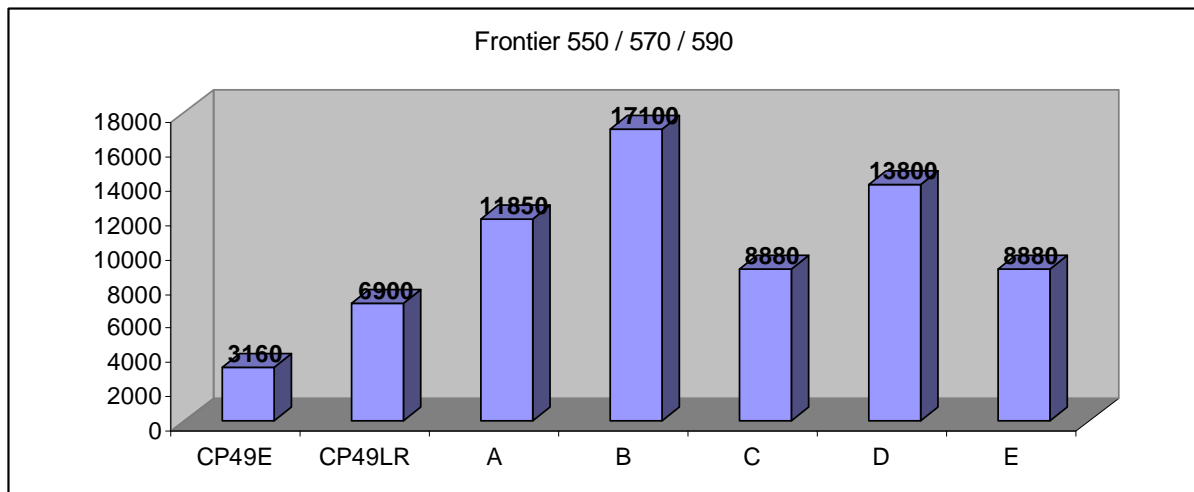
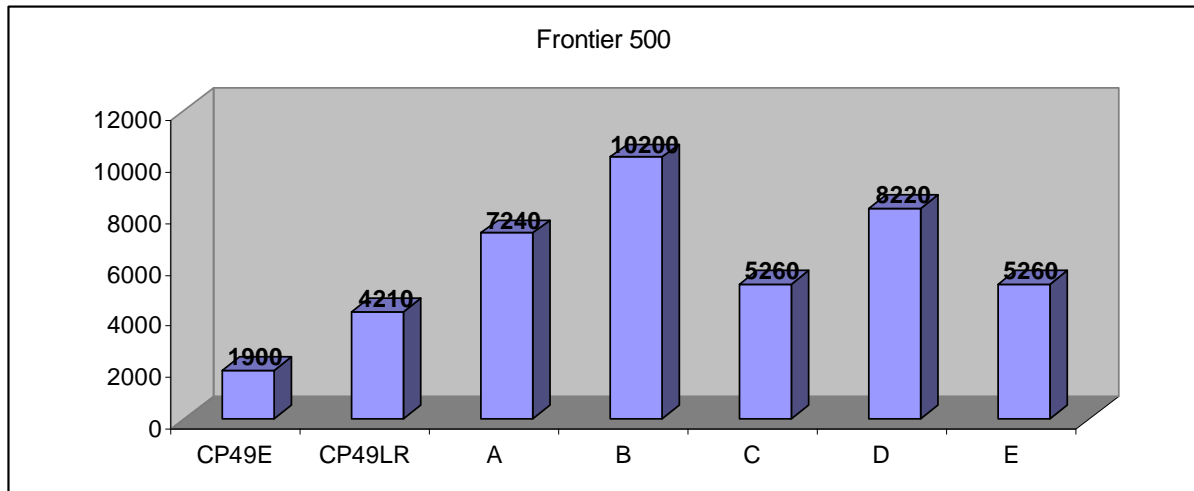
Dostarczane przez Fujifilm pakiety CP-49E oraz CP-49LR nie mają żadnych ograniczeń chemicznych utrudniających uzyskanie maksymalnych wartości nasycenia - Dmax. Ta unikalna cecha gwarantuje zmaksymalizowanie żywotności zespołu lasera urządzeń Frontier, który stanowi jeden z najistotniejszych elementów zapewniających doskonałą i w pełni powtarzalną jakość wykonywanych odbitek.

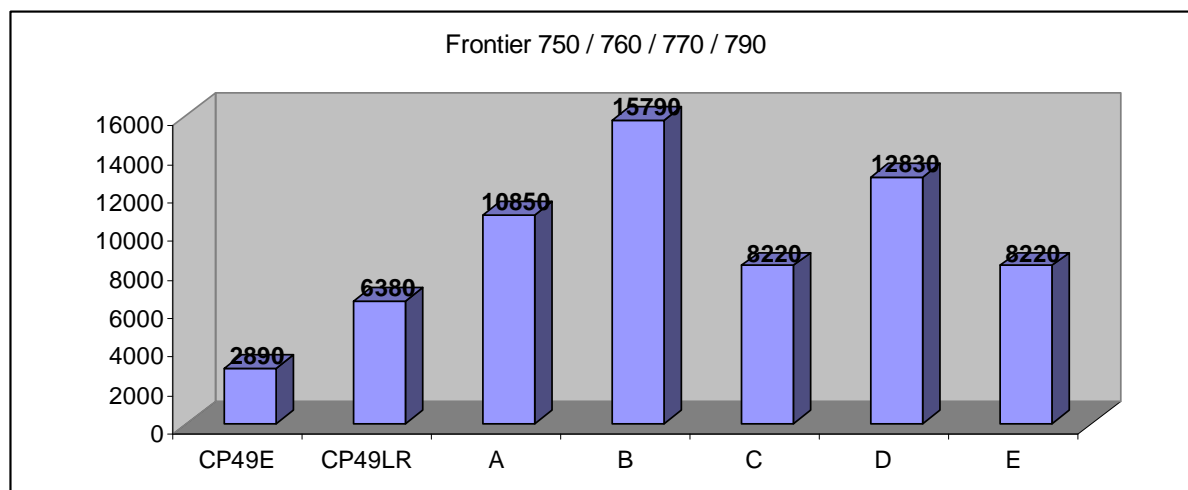
Jest to istotny czynnik "oszczędzający pieniądze"!

**Minimalna ilość wykonywanych odbitek formatu 10x15 cm wymagana dla zachowania stabilności procesu w zależności od modelu minilabu Frontier**

Poniższe wykresy przedstawiają zestawienie oryginalnych pakietów z chemią Fujifilm CP-49E i CP-49LR oraz alternatywnych produktów oferowanych przez 5 konkurentów (A / B / C / D / E) i obrazują absolutnie minimalną ilość odbitek formatu 10 x 15 cm, jaka musi być obrabiona w procesie w przeciągu tygodnia, aby zapewnić stabilność roztworu.







Minimalna ilość obrabianych odbitek formatu 10x15 cm w okresie tygodnia przy założeniu, że dla parametru "Low Volume Processing Setup" – wybrano opcję "Yes"

### **Wnioski**

Odczynniki chemiczne Fujifilm CP-49E oraz CP-49LR zostały opracowane w celu optymalizacji procesu obróbki w minilabach Fujifilm Frontier, a sposób ich działania doskonale odpowiada całej gamie papierów fotograficznych Fujifilm Crystal Archive. Zaprezentowane tu wyniki najnowszych badań są najlepszym dowodem na to, że cała oferta produktowa Fujifilm poprzez swą jakość i wydajność daleko wykracza poza to, co jest w stanie zaoferować konkurencja.

W przypadku dodatkowych pytań lub chęci uzyskania szerszych informacji prosimy o kontakt.

Z poważaniem,  
FUJIFILM EUROPE GmbH