

XMF – szeroko pojęta innowacyjność w drukarni



Cyfrowe zarządzanie pracami w przygotowalni druku ewoluowało przez wiele lat. Obecnie workflow obejmuje dużo więcej działów i znaczy więcej niż tylko spięcie ze sobą kilku prostych procesów, które powodują przejście informacji z postaci cyfrowej do postaci płyty. Oprogramowanie rozbudowywane jest o kolejne narzędzia optymalizujące procesy w drukarni. Efektem prac programistów i operatorów jest XMF – workflow bazujący na formacie PDF, z wykorzystaniem mechanizmu JDF.

Firma Fujifilm, bazując na uwagach i doświadczeniach użytkowników wielu różnych systemów wsparcia pracy w drukarni, wprowadziła na rynek innowacyjny produkt trafiający w potrzeby dziesiętnych drukarni, borykających się z małymi nakładami, rozbudowanymi pracami i wieloma błędami w plikach dostarczonych przez klienta.

Rozwiązaniem, które ma być antidotum na utrudnienia w pracy i zarządzaniu drukarnią, jest kompletny workflow o nazwie XMF.

Czas na gruntowne odświeżenie naszego workflow...

Workflow XMF firmy Fujifilm jest zbudowany od podstaw na standardach przemysłowych i według najbardziej aktualnych trendów jak JDF oraz „easy-to-use”. Nadrzędną myślą przy jego projek-

towaniu była maksymalizacja wydajności produkcji w każdej drukarni przy jednoczesnej dbałości o jakość.

W workflow XMF zintegrowane zostały elementy do optymalizacji procesów przetwarzania danych, kolejek oraz do standaryzacji pliku, sprawdzenia poprawności przygotowanych prac. Obecnie operator systemu nie musi już korzystać z narzędzi od różnych dostawców; wszystkie niezbędne składniki zawiera FUJIFILM XMF, a powyższe procesy wykonywane są teraz o wiele szybciej niż dotychczas. Fujifilm postawił na jakość oraz na optymalizację czasu zachodzących procesów, żeby uniknąć sytuacji, kiedy np. pliki są ripowane przez prawie godzinę, podczas gdy cały workflow jest zapchany w oczekiwaniu na zakończenie tej operacji...

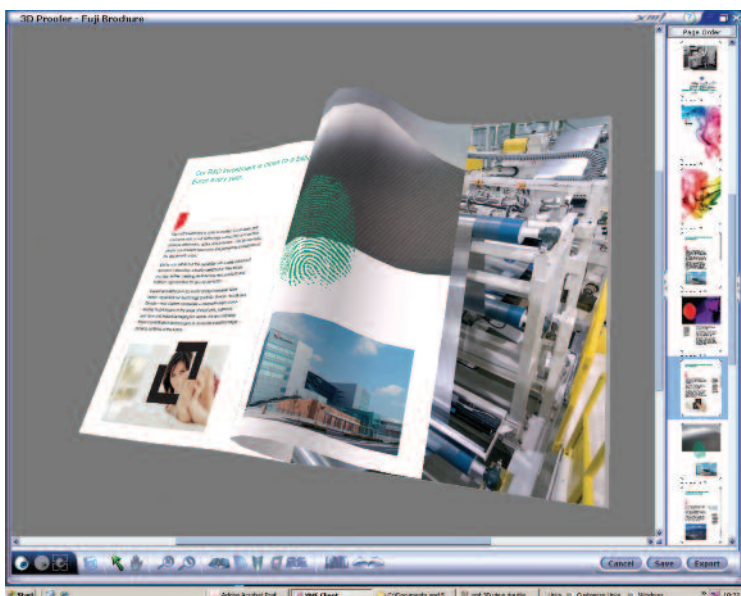
Aby wspomóc rozwój Twojego businessu...

Workflow XMF firmy Fujifilm został stworzony z wiarą, że będzie punktem centralnym – sercem każdej drukarni. Inwestycji w takie oprogramowanie nie wolno zatem zostawić przypadkowi.

Workflow jest krwiobiegiem przekazującym informacje i przetwarzającym je, dlatego warto zainvestować w system stabilny i elastyczny – XMF, który zwiększy zdolności i możliwości drukarni, a w momencie dostarczenia nowych danych natychmiast odpowie zmieniając żądania klienta w konkretne rezultaty.

Partnerstwo z Adobe

Fujifilm i Adobe są partnerami już od ponad 15 lat, sprzedając wspólnie ponad 10 tysięcy produktów. Adobe jest kreatorem technologii



opartej na PDF i kontynuuje tradycję PDF *workflow* od momentu kreacji aż po druk.

Fujifilm zastosowało szeroką gamę nowości w swoim *workflow* począwszy od cyfrowego obrazowania, a kończąc na systemach opieki nad klientem znanych doskonale na światowym rynku.

Nasza partnerska współpraca z Fujifilm przyniosła sukces obu organizacjom. Adobe polega na innowacyjnym partnerstwie, aby wypełnić przestrzeń między kreacją a drukiem. Fujifilm z wielkim sukcesem rozbudował nowy *workflow* bazujący na PDF Print Engine i JDF. *Workflow* skutecznie łączy Adobe Creative Suite z potrzebami drukarni – mówi Don Walker, Senior Director Product Marketing and Development, Adobe.

Dzięki systemowi XMF firmy Fujifilm wraz z rozwojem Twojego businessu architektura workflow będzie rosła zwiększając produktywność i możliwości drukarni

Zalety workflow XMF firmy Fujifilm

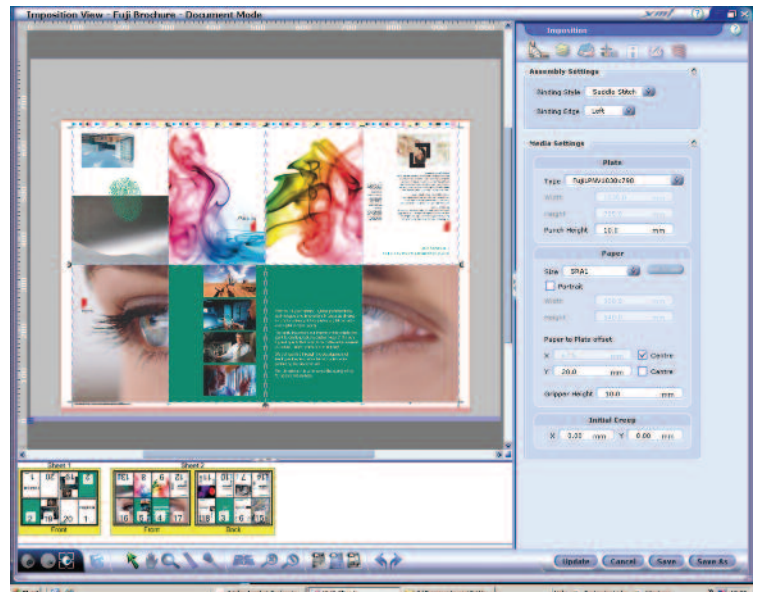
Łatwa, intuicyjna obsługa – *workflow* został tak skonstruowany, aby każdy pracownik studia *pre-press* mógł swobodnie się w nim poruszać (oczywiście dostęp może być zabezpieczony przed osobami trzecimi). Status postępu wszystkich prac jest widoczny z każdej stacji produkcyjnej. System posiada profile i szablony, co oznacza, że standaryzacja produkcji i jej powtarzalność w XMF są łatwe do osiągnięcia, bez potrzeby długotrwałych specjalnych treningów i szkoleń, umożliwiając kreowanie i realizowanie własnych rozwiązań w drukarni.

Inteligentna automatyka

XMF nie jest po prostu inteligentną automatyką wykonującą polecenia w przygotowalni druku. *Workflow* podejmuje decyzje w imieniu operatora, aby sprawdzić i poprawić pliki produkcyjne. Przyspieszając przygotowanie pracy lub zwalniając operacje daje miejsce innym, ważniejszym w danym momencie operacjom, dzięki czemu praca nie czeka beczynnie na kolejny etap w procesie produkcyjnym i nie blokuje drogi kolejnym wchodzącym do XMF pracom.

Skuteczność w produkcji

XMF nie jest skonstruowany na bazie JDF... on jest JDF-em. Jest elastycznym technologicznie systemem zdolnym natychmiast zareagować na



zmiany, a ponieważ posiada elementy Adobe PDF Print Engine, daje doskonale wyniki podczas ripowania i kreacji pliku wyjściowego.

Proofing 3D

XMF może się poszczycić unikatowym systemem proofingu trójwymiarowego, który pozwala wizualizować prace *on-line* tak, jakby zostały one już przygotowane. Taką gotową sfalcowaną składkę można przekartkować, zweryfikować warstwy i kolory, przybliżyć ją do poziomu rastrowego, a nawet pokazać specjalne elementy wykończenia i lakier (m.in. lakier wybiórczy).

Gotowy trójwymiarowy obraz naszego zlecenia możemy wysłać klientowi, aby ułatwić mu akceptację.

Długoterminowe inwestowanie

XMF bazuje na otwartych standardach, więc na pewno pozostanie kompatybilny wobec nowości technologicznych, które pojawią się niebawem lub już funkcjonują na rynku.

Jeśli macie Państwo bardziej szczegółowe pytania, zespół Fujifilm chętnie rozwieje wszelkie wątpliwości. Pytania prosimy kierować pod adres e-mail: Poligrafia@fujifilm.pl

Artykuł sponsorowany